

L O O G

G U W A

T

LOGGIA OUTDOOR

 zampieri
Kitchen way of Living

_Loggia Outdoor



_ INDEX

_ Loggia 04
_ Loggia Outdoor 06
_ A tu per tu con il designer 08
_ Santorini 10
_ Proposals 24
_ Venezia 46
_ Proposals 58
_ Alberobello 72
_ Proposals 84
_ Material Proposal 98
_ Credits 104

_ LOGGIA

Bella la parola “loggia”.

Esprime un senso di apertura, di aria, di cielo e nello stesso tempo di qualcosa che protegge, che riunisce. Tecnicamente è un elemento architettonico aperto integralmente almeno su un lato, come un portico o un balcone, un prolungamento della casa, un po' indoor e un po' outdoor.

E proprio alla loggia si ispira il nuovo affascinante e poliedrico programma cucina di Zampieri che porta il segno distintivo del designer Stefano Cavazzana.

Loggia è il primo progetto sartoriale per l'outdoor dell'azienda veneziana: il designer ha dato vita a un inedito e sofisticato concetto dall'anima open declinabile anche per composizioni interne. Con Loggia la cucina diventa architettura e ridefinisce gli spazi grazie a una progettazione che mette in relazione la zona deputata alla preparazione del cibo con il living ma anche con lo spazio esterno, consentendo un dialogo costante, equilibrato e armonico di tutta la casa.

Loggia is a great word.

It expresses a sense of openness, evoking the air and sky, as well as conjuring up images of something protective and unifying. Technically speaking, a loggia is an architectural feature, fully open on at least one side, like a portico/porch or a balcony, serving as an extension of the house, both an indoor and outdoor space.

The loggia is the inspiration behind an exciting new kitchen collection by Venetian company Zampieri, bearing the hallmark of designer Stefano Cavazzana.

Loggia is Zampieri's first tailor-made outdoor project. Stefano has created a sophisticated, original concept with an open-feel design, that also works well in indoor compositions. With Loggia, the kitchen is transformed into a piece of architecture, redefining the space. The design connects the food-preparation area with the living area, and also with the outdoor space, creating flow and a sense of balance and harmony throughout the house.

«Loggia» (galería en italiano) es una hermosa palabra.

Transmite una sensación de apertura, de aire, de cielo y, al mismo tiempo, de algo que protege, que congrega. Técnicamente, es un elemento arquitectónico íntegramente abierto al menos por un lado, como un porche o un balcón, una extensión del hogar, en parte interior y en parte exterior.

Y es precisamente la galería la inspiración del nuevo programa de cocinas de Zampieri, fascinante y polifacético, que lleva el sello distintivo del diseñador Stefano Cavazzana.

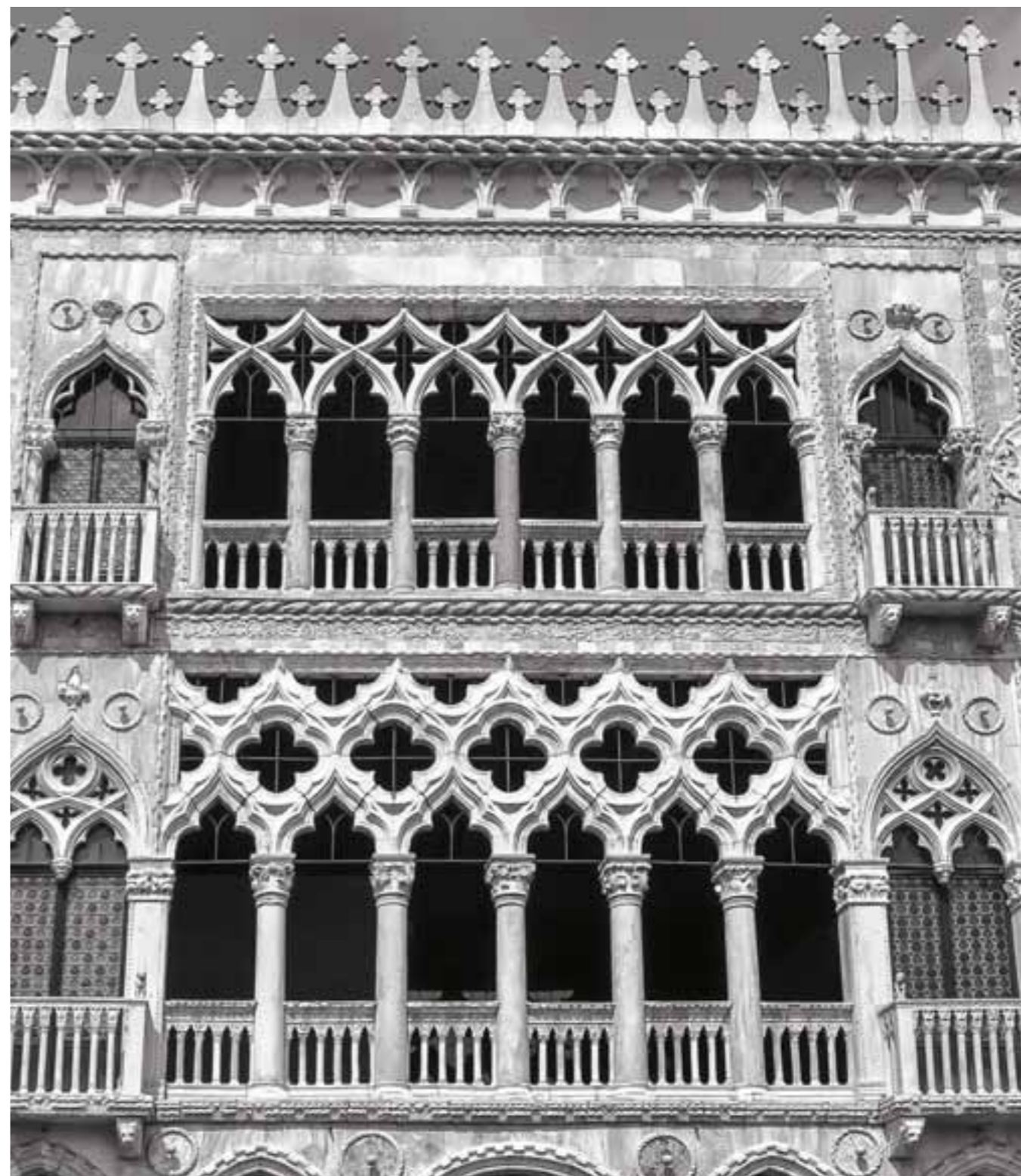
Loggia es el primer proyecto de la empresa veneciana concebido expresamente para exteriores: el diseñador ha dado vida un concepto inédito y sofisticado con alma abierta que también puede destinarse a composiciones de interior. Con Loggia, la cocina se convierte en arquitectura y redefine el espacio gracias a un diseño que conecta la zona de preparación de alimentos con el salón, pero también con el espacio exterior, haciendo posible un diálogo constante, equilibrado y armonioso en todo el hogar.

Le mot « loggia » est beau.

Il exprime une sensation d'ouverture, d'air, de ciel et en même temps de quelque chose qui protège, qui rassemble. Techniquement, c'est un élément architectural entièrement ouvert sur au moins un côté, comme un porche ou un balcon, une extension de la maison, en partie à l'intérieur et en partie à l'extérieur.

Et le nouveau programme de cuisine fascinant et multiforme de Zampieri s'inspire de la loggia, qui porte la marque distinctive du designer Stefano Cavazzana.

Loggia est le premier projet sur mesure de l'entreprise vénitienne pour l'extérieur : le designer a donné vie à un concept inédit et sophistiqué avec une âme ouverte qui peut également être utilisée pour des compositions intérieures. Avec Loggia, la cuisine devient architecture et redéfinit les espaces grâce à un design qui met en relation l'espace dédié à la préparation des aliments avec le salon mais aussi avec l'espace extérieur, permettant ainsi un dialogue constant, équilibré et harmonieux de toute la maison.



_ Loggia Out

Profumo di Mediterraneo, bellezza e funzionalità per la prima cucina outdoor di Zampieri che risponde alle nuove esigenze del vivere attuale e alla voglia di trascorrere sempre più tempo all'aria aperta. Un programma open air con tutti i comfort e i pregi di una cucina indoor, concepito come prolungamento della casa, dello spazio abitativo in/out. Una Loggia, appunto. Una cucina architettonica dalla spazialità multiforme e aerodinamica, in perfetta coerenza con il contesto che la circonda e che si caratterizza per la progettazione di elementi ben definiti in grado di creare una divisione estetica e operativa tra la zona lavaggio e preparazione e l'area riservata alla zona giorno. Disegnata da perfette linee sviluppate in orizzontale e verticale che creano un ritmo compositivo di volumi pieni e vuoti, Loggia Out ha una robusta struttura in alluminio e anta con telaio in alluminio e profilo integrato effetto gola per una funzionalità elegante e sicura. I cassetti e i cestoni sono realizzati in alluminio anodizzato effetto inox con sponda carenata, guide inox 316 a estrazione totale e con ammortizzatori di chiusura. Un'ulteriore cura è stata dedicata ai materiali, selezionati per le loro qualità estetico-sensoriali e trattati per poter resistere in ambiente esterno, persino in quello marino: dai metalli e cerniere con finitura nichelata fino al legno massello di frassino termo-trattato.

_Loggia Out

Beauty, functionality and a swathe of the Mediterranean define Zampieri's first outdoor kitchen, designed to meet the demands of modern living and our penchant for spending more time outdoors. It's an open-air collection, offering all the comforts and advantages of an indoor kitchen, designed to be an extension of your home and of the in(door)/out(door) living space. Just like a loggia.

This architectural kitchen design has a multifarious, aerodynamic spatial quality, perfectly in tune with its surroundings. It is characterised by clearly defined features which create both an aesthetic and practical division between the sink/preparation area and the living area. Loggia Out has a robust aluminium build and framed door with an integrated groove profile, for elegant, secure functionality. Perfect horizontal and vertical lines give the composition its rhythm, alternating full and empty volumes. The drawers are made of anodised aluminium with a stainless steel effect, with a covered sideboard, full-extension 316 stainless steel runners and closing dampers. Special care has been taken with the materials, selected for their aesthetic and sensory qualities and treated to withstand outdoor – even marine – environments: from AISI 316 metal and hinges with a nickel-plated finish, to heat-treated solid ash wood.

_Loggia Out

Aroma mediterráneo, belleza y funcionalidad para la primera cocina de exterior de Zampieri, que responde a los nuevos requisitos de la vida moderna y al deseo de pasar cada vez más tiempo al aire libre. Un programa open air con todas las comodidades y ventajas de una cocina de interior, concebido como una extensión del hogar, del espacio vital interior/exterior. Una galería, en efecto.

Una cocina arquitectónica con un planteamiento multiforme y aerodinámico del espacio, en perfecta armonía con su entorno y caracterizada por el diseño de elementos bien definidos que crean una división estética y operativa entre la zona de lavado y preparación y la zona del salón. Diseñada con líneas perfectas de desarrollo horizontal y vertical que crean un ritmo compositivo de volúmenes y vacíos, Loggia Out presenta una robusta estructura de aluminio y puerta con marco de aluminio y perfil integrado para una funcionalidad elegante y segura. Los cajones y las gavetas son de aluminio anodizado efecto acero inoxidable con lateral recubierto y guías de acero inoxidable 316 de extracción total con amortiguadores de cierre. Se ha dedicado especial atención a los materiales, seleccionados por sus cualidades estético-sensoriales y tratados para resistir en el exterior, incluso en ambientes marinos: desde los metales y bisagras AISI 316 con acabado niquelado hasta la madera maciza de fresno termotratado.

_Loggia Out

Parfum de Méditerranée, beauté et fonctionnalité pour la première cuisine d'extérieur de Zampieri qui répond aux nouveaux besoins de la vie actuelle et au désir de passer de plus en plus de temps en plein air. Un programme open air avec tout le confort et les avantages d'une cuisine intérieure, conçu comme un prolongement de la maison, de l'espace de vie in/out. Une Loggia, en fait.

Une cuisine architecturale à la spatialité multiforme et aérodynamique, en parfaite cohérence avec le contexte qui l'entoure et qui se caractérise par la conception d'éléments bien définis capables de créer une division esthétique et opérationnelle entre la zone de lavage et de préparation et la zone réservée à la zone jour. Conçue avec des lignes parfaites développées horizontalement et verticalement qui créent un rythme de composition de volumes pleins et vides, Loggia Out a une structure en aluminium robuste et une porte avec cadre en aluminium et profil intégré effet gorge pour une fonctionnalité élégante et sûre. Les tiroirs et les casseroles sont réalisés en aluminium anodisé effet inox avec côté caréné et glissières en inox 316 à extraction totale et avec amortisseurs de fermeture. Un soin particulier a été consacré aux matériaux, sélectionnés pour leurs qualités esthétiques et sensorielles et traités afin de résister à l'environnement extérieur, même en milieu marin : des métaux et des charnières AISI 316 avec finition nickelée au frêne massif traité thermiquement.



_ A tu per tu con il designer

Loggia è un nome molto evocativo. Come nasce il concept di questo programma cucina?

Il concept spesso nascono da vissuti personali, momenti, qualcosa che si vede e accende la scintilla della creatività. L'idea di Loggia è sbocciata da un'esperienza o, per meglio dire, da un'ispirazione avuta a casa di amici, nella campagna veneta. Le immagini di un antico lavatoio in marmo sospeso, un ripiano a sbalzo... mi hanno fatto immaginare una cucina fuori dalla casa, sotto la loggia appunto, in quello spazio ideale di congiunzione fra l'interno e il giardino, a collegare ciò che di solito viene fatto "dentro" con la vita all'aria aperta. Un concept che prende spunto dal passato ma proiettato al futuro, in equilibrio tra ricerca formale e innovazione e che soddisfa l'attuale forte esigenza di vivere open air.

Come descriverebbe sinteticamente il sistema Loggia?

Loggia è aggregativa e trasversale, negli utilizzi e nelle funzioni.

Le linee geometriche, sviluppate in orizzontale e in verticale, rappresentano il tratto distintivo e creano un gioco di volumi pieni e vuoti rendendo Loggia una cucina scultorea. Nel prospetto è scandita da lame in metallo e altri materiali che definiscono i vari ambiti di funzione e di contenimento e ritmata nel top dai diversi livelli realizzati in diverse varianti.

Un eclettismo contemporaneo che si legge anche nelle molteplici potenzialità compositive perché propone anche un raffinato sistema di elementi a giorno per l'arredo dell'intero ambiente living. Grazie all'escamotage del cambio di profondità con l'inserimento di mobili, con Loggia è possibile creare un total-look abitativo, esclusivo e personalizzato. Come ultimo ma elemento fondamentale, questo programma porta l'escusiva impronta sartoriale di Zampieri che permette di progettare liberamente a 360° e senza limiti dimensionali.

_In conversation with the designer

Loggia is a very evocative name. How did the concept for this kitchen come about?

Concepts often come from personal experiences, fleeting moments, something you see that sparks creativity. The idea for Loggia came following an experience – or rather, a moment of inspiration – I had at a friend's house in the Veneto countryside. The image of an ancient marble sink with a surface jutting out made me think about a kitchen outside the house, under a loggia: the ideal space, connecting the indoors and the garden, bringing what we usually do inside out into the open air. The concept is inspired by the past but looks to the future. It balances formal design and innovation, and satisfies today's appetite for open-air living.

How would you summarise the Loggia range?

Loggia is unifying and cross-cutting, in both its uses and functions.

Geometric vertical and horizontal lines are the fil rouge of this collection. They create full and empty volumes, making Loggia a sculpted kitchen. From a linear perspective, it is defined by blade-like metal edges and other materials that give the various functional and storage areas their identity, with different levels adding rhythm to the top in different variants.

Its contemporary eclecticism can also be seen in the extensive potential it holds to create compositions, offering an elegant range of open units to furnish the entire living area. Thanks to a change in depth that allows furniture to be added, with Loggia you can create a complete look, for an exclusive, customised living space. This collection bears Zampieri's hallmark tailor-made exclusivity, leaving you free to create your entire design, without any size limitations.

_Cara a cara con el diseñador

Loggia es un nombre muy evocador. ¿Cómo surgió el concepto de este programa de cocina?

Los conceptos suelen surgir de vivencias personales, de momentos, de algo que se ve y enciende la chispa de la creatividad. La idea de Loggia surgió de una experiencia o, mejor dicho, de una inspiración que tuve en casa de unos amigos en la campiña del Véneto. Las imágenes de un antiguo lavabo de mármol suspendido, una estantería en voladizo... me hicieron imaginar una cocina en el exterior del hogar, precisamente en la galería (loggia en italiano), en ese espacio ideal de unión entre el interior y el jardín, vinculando lo que se suele hacer «dentro» con la vida al aire libre. Un concepto inspirado en el pasado pero proyectado hacia el futuro, en equilibrio entre el estudio de las formas y la innovación y que satisface el fuerte impulso actual de vivir al aire libre.

¿Cómo describiría brevemente el sistema Loggia?

Loggia es agregativa y transversal, en sus usos y funciones.

Las líneas geométricas, de desarrollo horizontal y vertical, son el rasgo distintivo y crean un juego de volúmenes y vacíos, haciendo de Loggia una cocina escultural. En el alzado está definida por láminas de metal y otros materiales que delimitan las diversas zonas de función y almacenamiento, y la encimera con distintos niveles realizados en diferentes variantes le imprime ritmo.

Un eclecticismo moderno se aprecia asimismo en las múltiples posibilidades compositivas, ya que también ofrece un elegante sistema de elementos abiertos para amueblar toda la zona del salón. Gracias al truco del cambio de profundidad con la inclusión de muebles, con Loggia se puede crear un look integral para la vivienda, exclusivo y personalizado. Por último, pero como elemento fundamental, este programa lleva la impronta artesanal única de Zampieri, que hace posible un diseño 100 % libre sin límites dimensionales.

_Face à face avec le créateur

Loggia est un nom très évocateur. Comment est né le concept de ce programme de cuisine ?

Souvent les concepts naissent d'expériences personnelles, de moments, de quelque chose que l'on voit et qui allume l'étincelle de la créativité. L'idée de Loggia est née d'une expérience ou, pour mieux dire, d'une inspiration que j'ai eue chez des amis, dans la campagne vénitienne. Les images d'un ancien lavoir en marbre suspendu, d'une étagère en porte-à-faux... m'ont fait imaginer une cuisine à l'extérieur de la maison, sous la loggia, dans cet espace idéal de conjonction entre l'intérieur et le jardin, pour relier ce qui se fait habituellement « à l'intérieur » avec l'extérieur. Un concept inspiré du passé mais projeté vers l'avenir, en équilibre entre recherche formelle et innovation et qui répond au fort besoin actuel de vivre au grand air.

Comment décririez-vous brièvement le système Loggia ?

Loggia est agrégatif et transversal, dans ses usages et ses fonctions.

Les lignes géométriques, développées horizontalement et verticalement, représentent le trait distinctif et créent un jeu de volumes pleins et vides faisant de Loggia une cuisine sculpturale. Elle est ponctuée de lames en métal et d'autres matériaux qui définissent les différentes zones de fonction et de rangement et rythmée sur le plan de travail par les différents niveaux réalisés dans différentes variantes. Un éclectisme contemporain qui se lit également dans les nombreux potentiels de composition car elle propose également un système raffiné d'éléments ouverts pour meubler l'ensemble de l'espace living. Grâce à l'escamotage de changement de profondeur avec l'insertion de meubles, avec Loggia, il est possible de créer un total look exclusif et personnalisé pour la maison. Enfin, mais tout aussi fondamental, ce programme porte l'empreinte exclusive du sur mesure de Zampieri qui permet de concevoir librement à 360° et sans limites dimensionnelles.



_1 Santorini















_ Proposals

— Scenografie mediterranee per una cucina sempre più aperta e conviviale, altamente personalizzabile per composizione, materiali e finiture. Suggestioni materiche tutte da scoprire nelle proposte di finiture Santorini, varianti materiche studiate da Zampieri per un assaggio del vasto programma cucina Loggia Out.

_An open, convivial kitchen with a strong Mediterranean vibe, customisable in its composition, materials and finishes. Textural touches await discovery in Zampieri's Santorini finishes, created to give a taste of the vast world of the Loggia Out kitchen collection.

_Escenarios mediterráneos para una cocina cada vez más abierta y acogedora, altamente personalizable en cuanto a composición, materiales y acabados. Sensaciones materiales para descubrir en los acabados Santorini, variantes de materiales estudiadas por Zampieri para saborear el amplio mundo del programa de cocina Loggia Out.

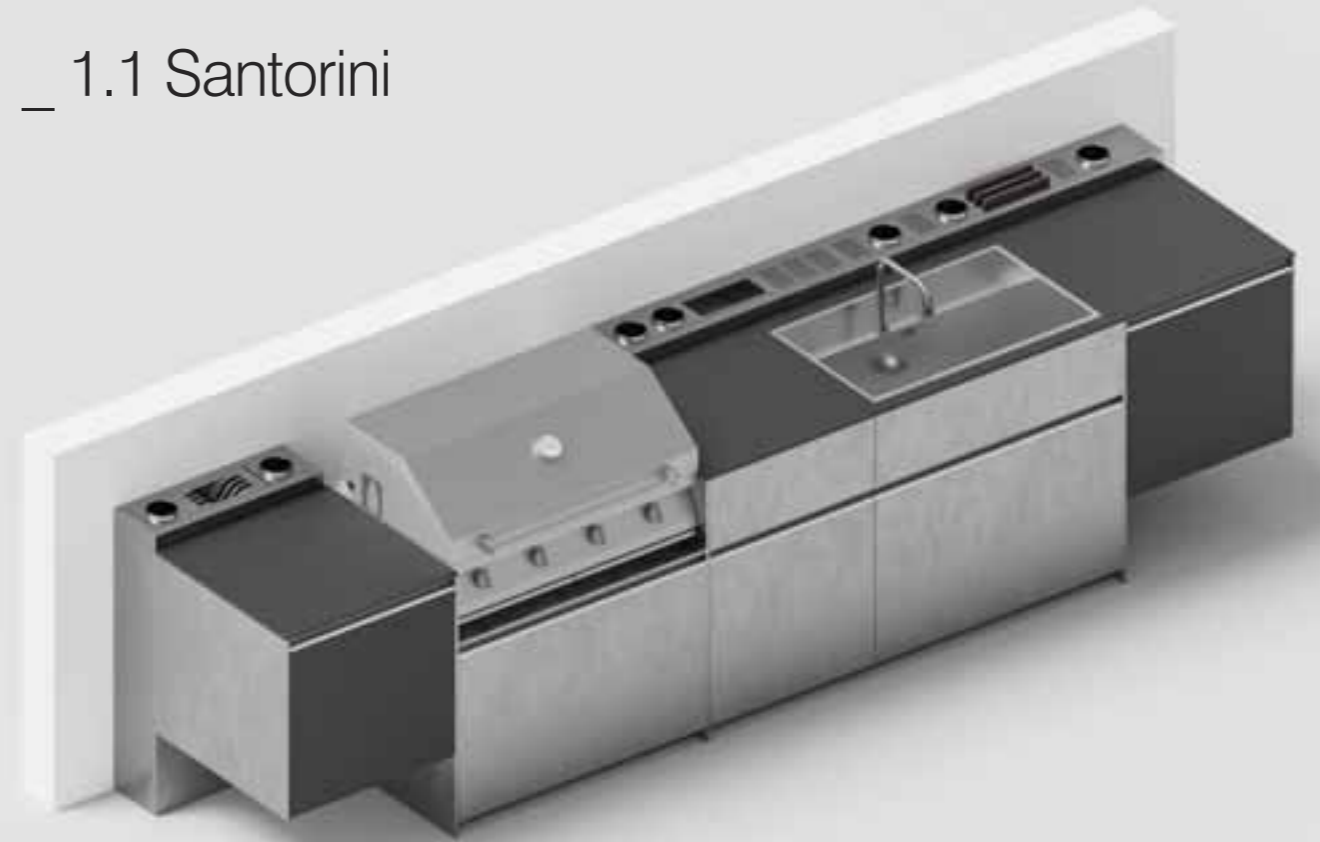
_Décors méditerranéens pour une cuisine de plus en plus ouverte et conviviale, hautement personnalisable en termes de composition, de matériaux et de finitions. Des suggestions de matériaux à découvrir dans les propositions de finition Santorini, des variantes de matériaux étudiées par Zampieri pour un avant-goût du vaste monde du programme de cuisine Loggia Out.



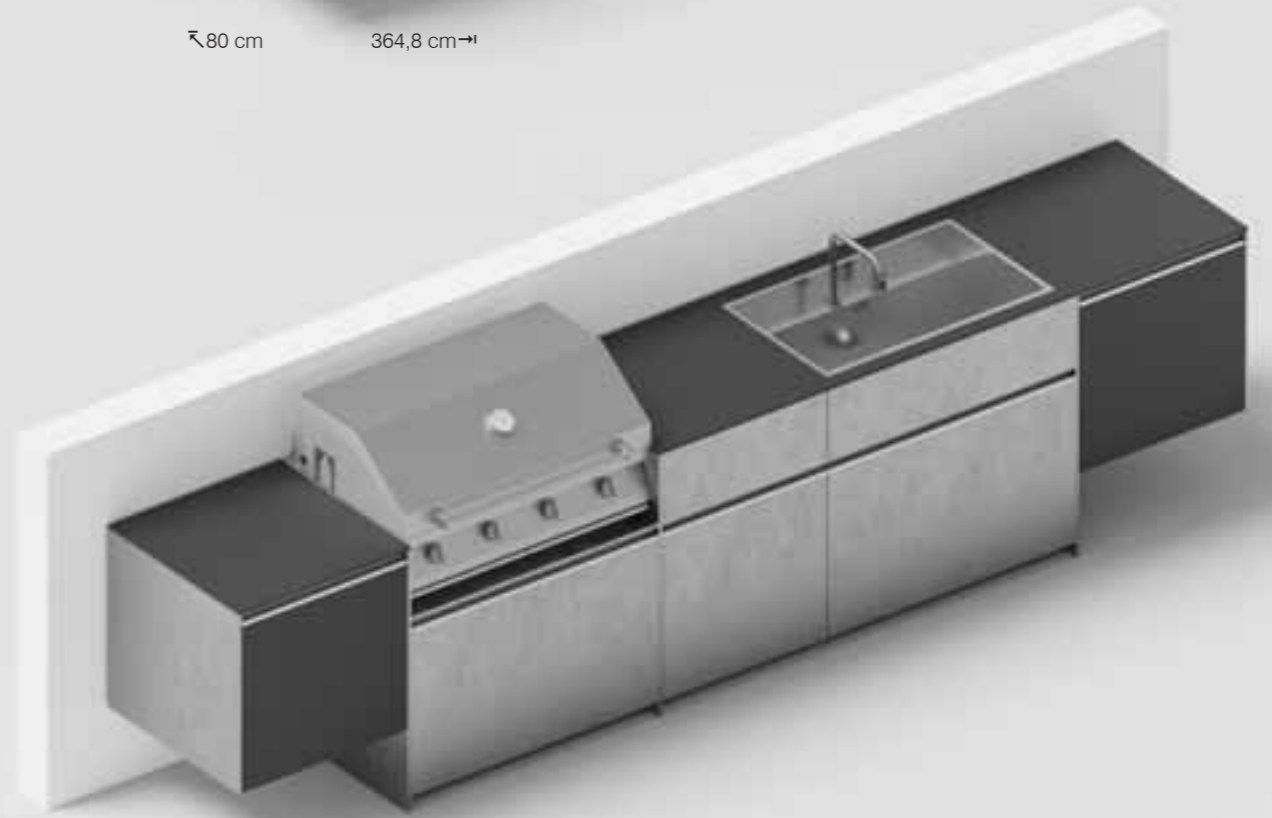
_ 1.1 Santorini



_ 1.1 Santorini



80 cm 364,8 cm



70 cm 364,8 cm



_ 1.2 Santorini



_ 1.2 Santorini



80 cm 272.4 cm



60 cm 272,4 cm



_ 1.3 Santorini



_ 1.3 Santorini



80 cm 353.6 cm



60 cm 353.6 cm



_ 1.4 Santorini



_ 1.4 Santorini



80 cm 363.6 cm



60 cm 363.6 cm



_ 1.5 Santorini



_ 1.5 Santorini



1400 cm 273.6 cm



_2 Venezia















_ Proposals

— Scenografie mediterranee per una cucina sempre più aperta e conviviale, altamente personalizzabile per composizione, materiali e finiture. Suggestioni materiche tutte da scoprire nelle proposte di finiture Venezia, varianti materiche studiate da Zampieri per un assaggio nel vasto programma cucina Loggia Out.

_An open, convivial kitchen with a strong Mediterranean vibe, customisable in its composition, materials and finishes. Textural touches await discovery in Zampieri's Venezia-finishes, created to give a taste of the vast world of the Loggia Out kitchen collection.

_Escenarios mediterráneos para una cocina cada vez más abierta y acogedora, altamente personalizable en cuanto a composición, materiales y acabados. Sensaciones materiales para descubrir en los acabados Venezia, variantes de materiales estudiadas por Zampieri para saborear el amplio mundo del programa de cocina Loggia Out.

_Décors méditerranéens pour une cuisine de plus en plus ouverte et conviviale, hautement personnalisable en termes de composition, de matériaux et de finitions. Des suggestions de matériaux à découvrir dans les propositions de finition Venezia, des variantes de matériaux étudiées par Zampieri pour un avant-goût du vaste monde du programme de cuisine Loggia Out.



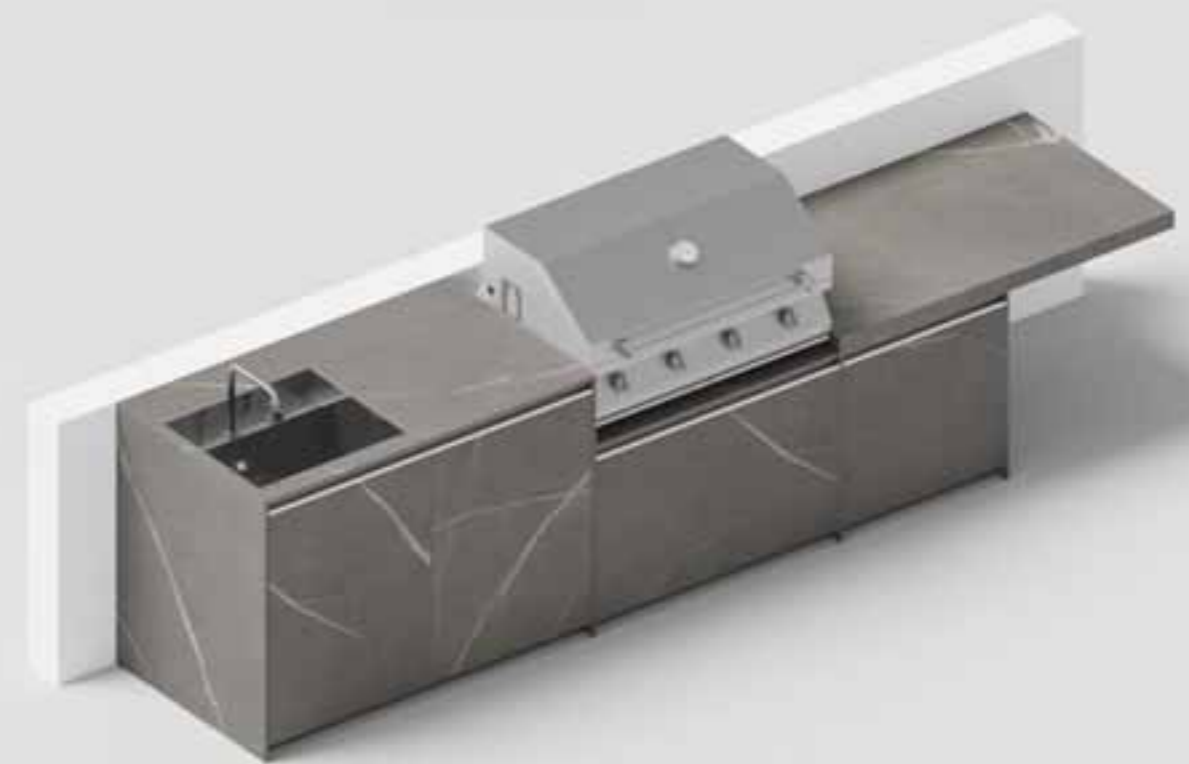
_ 2.1 Venezia



_ 2.1 Venezia



80 cm 313.6 cm



70 cm 313.6 cm



_ 2.2 Venezia



_ 2.2 Venezia



80 cm 364.8 cm→



60 cm 364.8 cm→

_ 2.3 Venezia





_ 2.3 Venezia



80 cm 304.8 cm



60 cm 304.8 cm

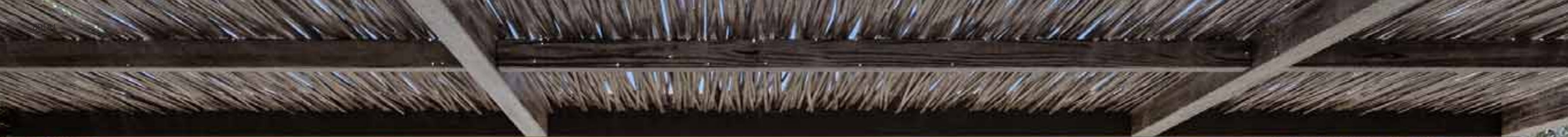
_3 Alberobello















_ Proposals

— Scenografie mediterranee per una cucina sempre più aperta e conviviale, altamente personalizzabile per composizione, materiali e finiture. Suggestioni materiche tutte da scoprire nelle proposte di finiture Alberobello, varianti materiche studiate da Zampieri per un assaggio nel vasto programma cucina Loggia Out.

_ An open, convivial kitchen with a strong Mediterranean vibe, customisable in its composition, materials and finishes. Textural touches await discovery in Zampieri's Alberobello finishes, created to give a taste of the vast world of the Loggia Out kitchen collection.

_ Escenarios mediterráneos para una cocina cada vez más abierta y acogedora, altamente personalizable en cuanto a composición, materiales y acabados. Sensaciones materiales para descubrir en los acabados Alberobello, variantes de materiales estudiadas por Zampieri para saborear el amplio mundo del programa de cocina Loggia Out.

_ Décors méditerranéens pour une cuisine de plus en plus ouverte et conviviale, hautement personnalisable en termes de composition, de matériaux et de finitions. Des suggestions de matériaux à découvrir dans les propositions de finition Alberobello, des variantes de matériaux étudiées par Zampieri pour un avant-goût du vaste monde du programme de cuisine Loggia Out.

_ 3.1 Alberobello





_ 3.1 Alberobello



80/115 cm 334.8 cm



_ 3.2 Alberobello





_ 3.2 Alberobello



80 cm 334,8+120 cm→



60 334,8 cm→

_ 3.3 Alberobello

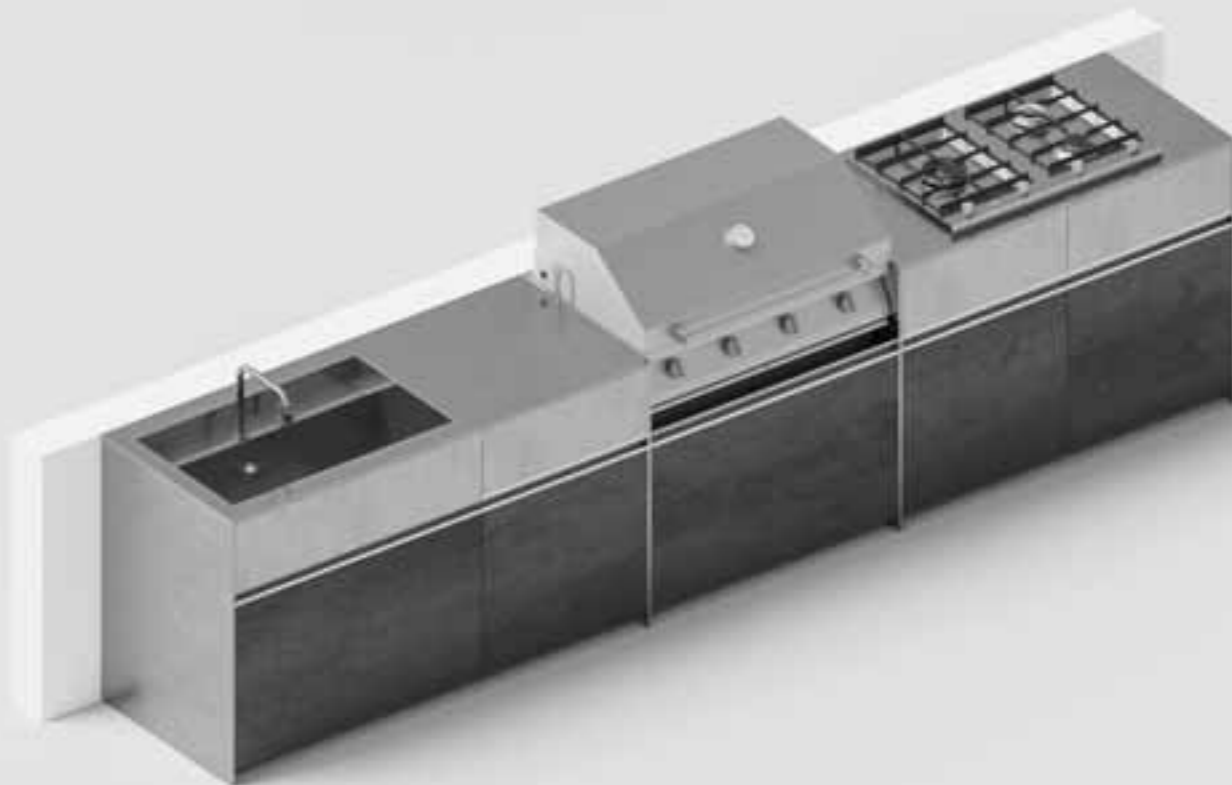




_ 3.3 Alberobello



80 cm 364,8 cm →



70 cm 364,8 cm →



_ Materiali

_La scelta dei materiali si accompagna sempre al design.

La selezione di materiali e di finiture è frutto di uno studio cromatico e stilistico che si esprime attraverso combinazioni sempre diverse, in sintonia con un'idea di design che nell'armonia tra le tonalità, nell'eleganza degli abbinamenti e nella qualità dell'esperienza trova la sua essenza ed esprime il suo carattere, in ogni fascia di gusto.

_The choice of materials always goes hand in hand with the design.

Materials and finishes are used in ever-changing combinations. They are selected according to chromatic and stylistic considerations, in tune with a design idea that finds its essence and expresses its character in harmonious shades, elegant combinations and a quality experience, to suit every taste.

_La selección de los materiales siempre va de la mano del diseño.

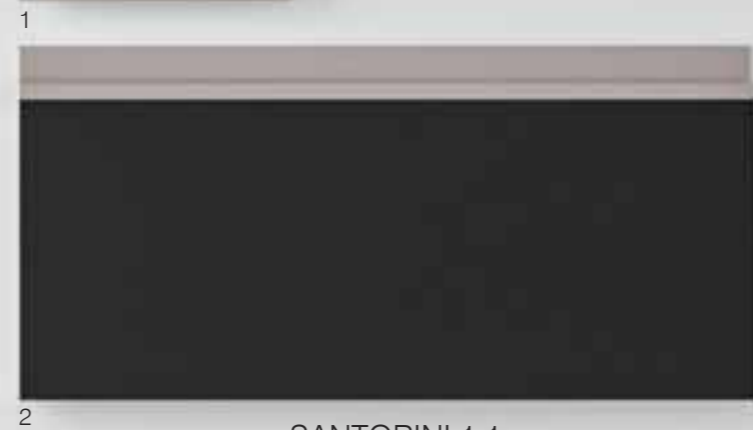
La selección de materiales y acabados es fruto de un estudio cromático y estilístico que se expresa a través de combinaciones siempre cambiantes, en sintonía con una idea de diseño que encuentra su esencia y transmite su personalidad en la armonía entre tonos, en la elegancia de las combinaciones y en la calidad de la experiencia, para todo tipo de gustos.

_Le choix des matériaux va toujours de pair avec le design.

La sélection des matériaux et des finitions est le résultat d'une étude chromatique et stylistique qui s'exprime à travers des combinaisons toujours différentes, en syntonie avec une idée de design qui dans l'harmonie entre les tonalités, dans l'élégance des combinaisons et dans la qualité de l'expérience trouve son essence et exprime son caractère, dans toutes les gammes de goûts.



_SANTORINI 1
1-Frassino Termotrattato
2-Inox Vintage
3-Silver Moon Strip



_SANTORINI 1.1
1-Inox Vintage
2-Grès Muschio



_SANTORINI 1.4
1-Inox Vintage
2-Grès Meteora Strip



_SANTORINI 1.5
1-Inox Vintage
2-Havana Brown



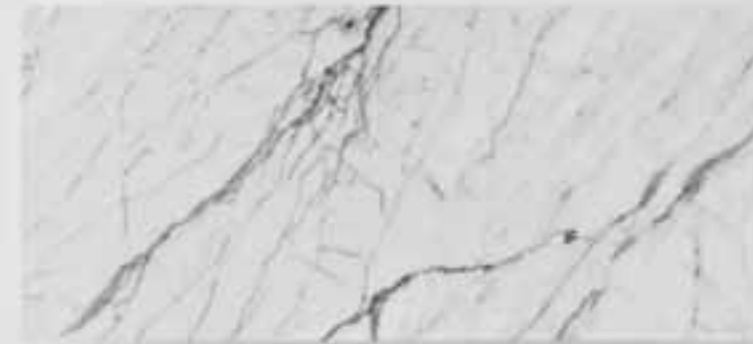
_SANTORINI 1.2
1-Inox Vintage
2-Grès Atlantis



_SANTORINI 1.3
1-Inox Vintage
2-Grès Nero Greco



_PAROS
1-Inox Vintage
2-Grès Travertino



_MIKONOS
1-Inox Vintage
2-Grès Statuarietto



1 2

_VENEZIA 2

- 1-Grès Silk Bianco
- 2-Grès Syros



1

_VENEZIA 2.1

- 1-Grès Piasentina Grey



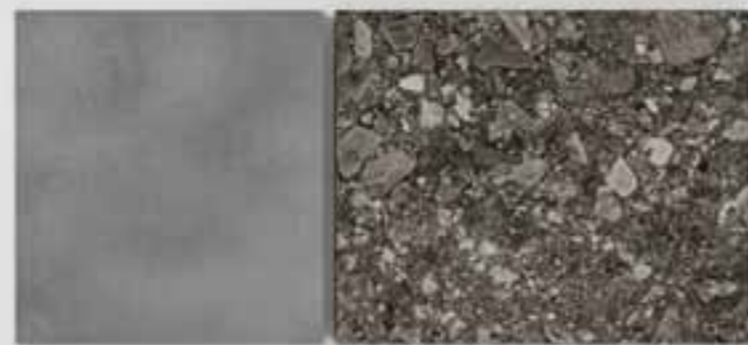
1

_VENEZIA 2.2

- 1-Grès Jasper
- 2-Grès Silk Caramel



2



1

_VENEZIA 2.2

- 1-Grès Milan Stone



1



1

_ALBEROBELLO 1

- 1-Frassino Termotrattato
- 2-Inox Vintage
- 3-Grès Iseo



2 3



1

_ALBEROBELLO 1.2

- 1- Grès Chianca Ostuni
- 2-Inox Vintage



1

_ALBEROBELLO 1.3

- 1-Frassino Termotrattato
- 2-Inox Vintage
- 3-Grès Geo



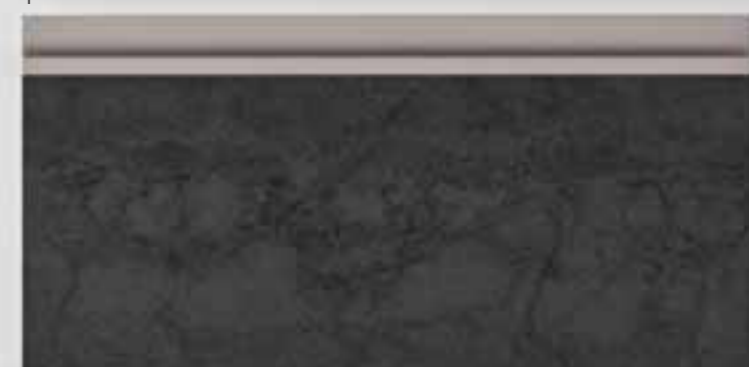
2 3



1

_ALBEROBELLO 1.4

- 1-Inox Vintage
- 3-Grès Pietra di Savoia Antracite



2

Art direction and graphic project _ **Stefano Cavazzana**
Images_ **Salaposa Studio**
Photo Loggia_ **Stefano Brunoro**
Copy _ **Busa Associati**
Digital strategy _ **TeroTero**
Pre Press _ **Spazio24**
Made and printend _ **Grafiche Antiga**
Italia, Gennaio 2024


Kitchen way of Living

Zampieri Cucine srl

Via Industria 4
30010 Camponogara (VE) / Italia
Tel. +39 041 462182
info@zampiericucine.it
www.zampiericucine.it

